

## CENTRO CONSULTAZIONI OSTEOPATICHE

Il Centro Clinico di Consultazioni Osteopatiche (CCO) comprende 10 studi a Padova e 5 studi a Verona ed è aperto a pazienti esterni. Per i trattamenti osteopatici si avvale della collaborazione di un'equipe di osteopati professionisti, medici specialisti e ricercatori di fama nazionale ed internazionale.

### OSTEOPATIA: PER CHI? PER CHE COSA?

Il Centro clinico è il primo esclusivamente osteopatico del Triveneto. È in continua evoluzione ed espansione e offre una vasta gamma di servizi per tutti coloro che desiderano una consulenza e trattamenti osteopatici di ottima qualità a un prezzo accessibile.

Il Centro offre la possibilità di intervenire su problematiche collegate a:

- stress, disturbi del sonno, cefalee;
- traumi fisici e patologie del rachide (cervicalgie, torcicolli, lombalgie, sciatalgie, ernie discali, ecc.);
- allergie e problemi ORL (sinusiti croniche, riniti, ecc.).

Un particolare interesse è riservato ai quattro dipartimenti in ambito specifico:

- Pediatrico
- Medicina dello Sport
- Geriatrico
- Ostetrico-Ginecologico



Centro Clinico Padova

## I COSTI

- La prima visita è gratuita
- I trattamenti successivi costano 25,00 euro ciascuno

*E.I.O.M. Srl è disponibile a stipulare convenzioni con aziende, consorzi, cooperative, enti pubblici e privati, palestre e associazioni sportive, come già avviene in altre realtà nazionali ed europee.*



Centro Clinico Verona



## Centro Consultazioni Osteopatiche



**E.I.O.M. Srl** (European Institute for Osteopathic Medicine)

**Sede Legale:** Via Bachelet, 6 - 35010 Vigonza (PD)

**Tel. +39 049 8934703 - Fax +39 049 8934578**

**Sede Operativa di Padova:**

S.S del Santo/Via Fiorita, 3  
35010 Cadoneghe (PD)

Tel./Fax +39 049 9360359

info@eiom.it

**Sede Operativa di Verona:**

Via Augusto Righi, 1  
37135 Verona

Tel. +39 045 8900388

infov@eiom.it

[www.eiom.it](http://www.eiom.it)

## Neonati e bambini - *Pediatrico*

- Difficoltà di suzione e digestione; coliche del lattante
- Irritabilità, apatia, sonnolenza permanente, enuresi
- Deformazioni del cranio, asimmetria del viso
- Rigidità corporea o, all'opposto, atonia
- Traumatismi fisici ed emozionali; esiti post-operatori
- Ritardo dello sviluppo intellettivo, ritardo dell'apprendimento, disturbi della concentrazione, dislessia
- Reazioni violente ai vaccini, allergie, reazioni infiammatorie (asma, otiti, ecc.)
- Problemi di postura: scoliosi, piedi torti, iperlordosi
- Ritardo dello sviluppo motorio rispetto alle normali tappe evolutive (per i neonati che hanno meno di 6 mesi è necessario un certificato medico del pediatra)



## Sportivi - *Medicina dello Sport*

- Trattamento di contratture, distorsioni, strappi muscolari, tendiniti epicondiliti
- Dolori cronici
- Consulenza per poter praticare un'attività sportiva adeguata
- Miglioramento della potenza muscolare, della scioltezza articolare e legamentosa, della capacità respiratoria
- Recupero dopo lo sforzo fisico



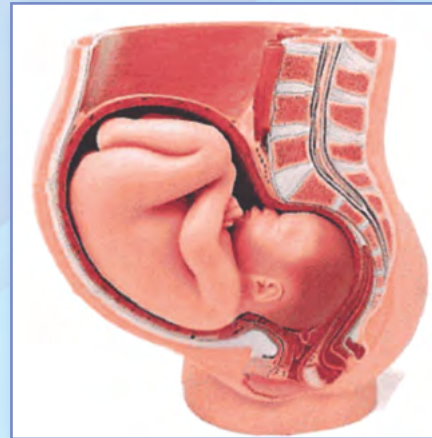
## Anziani - *Geriatrico*

- Reumatismi, artrosi
- Incontinenza
- Costipazioni, diarrea, gonfiore addominale, coliti
- Vertigini, instabilità
- Problemi legati alla memoria
- Patologie neurologiche



## Donne - *Ostetrico-Ginecologico*

- Anomalie di posizione dell'utero
- Disturbi ovarici
- Sindromi premestruali e intermestruali
- Dismenorree
- Patologie sessuali
- Amenorree
- Anomalie e disturbi vescicali
- Gravidanza
- Post-Parto



## CONSULTO IN OSTEOPATIA

La valutazione osteopatica si svolge in presenza dell'osteopata tutor e del tirocinante (studente). Ogni consulto dura 45/60 minuti; inizia con uno studio dei documenti presentati dal paziente (radiografie, RNM, referti medici, ecc.) e della storia clinica presentata dal paziente. In seguito, si discute il caso e si programma il piano d'intervento, se non ci sono controindicazioni al trattamento. Dopo la sottoscrizione del consenso informato da parte del paziente, si procede con il primo trattamento.

### LE TRE FASI DEL CONSULTO:

#### 1ª FASE

- Colloquio
- Anamnesi
- Esame palpatorio

#### 2ª FASE

- Analisi degli Esami radiologici e biologici
- Analisi dei Referti medici

#### 3ª FASE

- Valutazione finalizzata al riequilibrio generale (strutturale, viscerale, craniale, miofasciale)
- Correzione dei disequilibri posturali

